

Visualiser - Analyser - Décider



**ROAV7** c'est :

**30 personnes réparties  
dans différents pôles :**

Commercial/Marketing,  
Opération, Production et  
R&D

**Dont des équipes en  
AFRIQUE**

**2 500 vols** depuis 2018

**1 200 heures de vol** en  
milieu complexe



**600 jours homme** en 2021

**250 projets** réalisés

+ **de 100 clients**

**0,1 mm** = taille du plus petit  
défaut détecté



## France

- + Le Havre (Siège social)
- + Concarneau
- + Pau
- + Paris

## Afrique

- + Angola, Luanda
- + Congo, Pointe Noire
- + Gabon, Port Gentil
- + Afrique du sud, Le Cap & Johannesburg
- + Mozambique, Pemba
- + Ouganda, Kampala





## Inspection par drone :

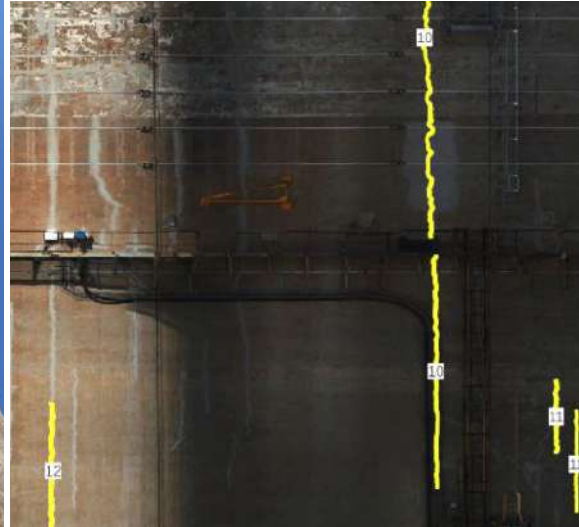
- Visuelle et Thermique
- Onshore & Offshore
- Externe & Milieux confinés

## Livrables :

- Modèles 3D
- Rapport d'inspection
- Orthomosaïques
- MNT / MNE
- Catalogue photos / Tables des défauts

## Domaines d'application :

- Energies / Oil&Gas / PV / Eolien
- Industrie
- Ouvrages d'art / Ferroviaire
- Construction / BTP
- Nucléaire

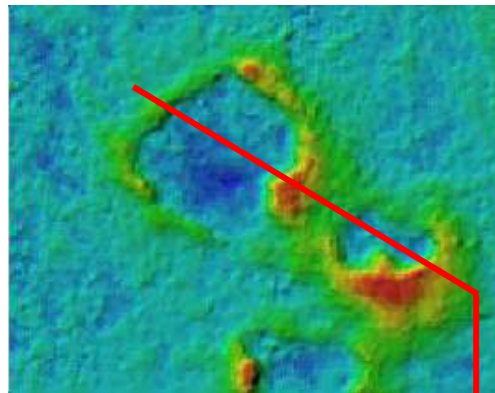






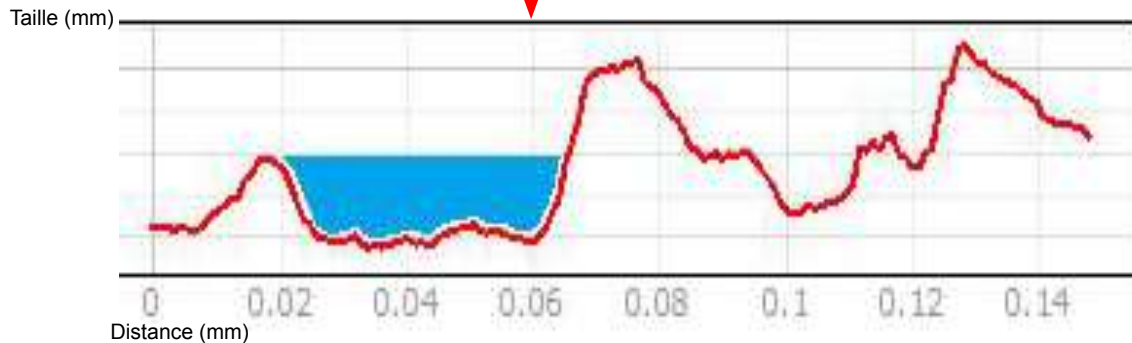






<b>Pixels</b>	3090
<b>Surface (cm<sup>2</sup>)</b>	23,9
<b>Volume (cm<sup>3</sup>)</b>	4,6

**Calcul de perte de matériaux**

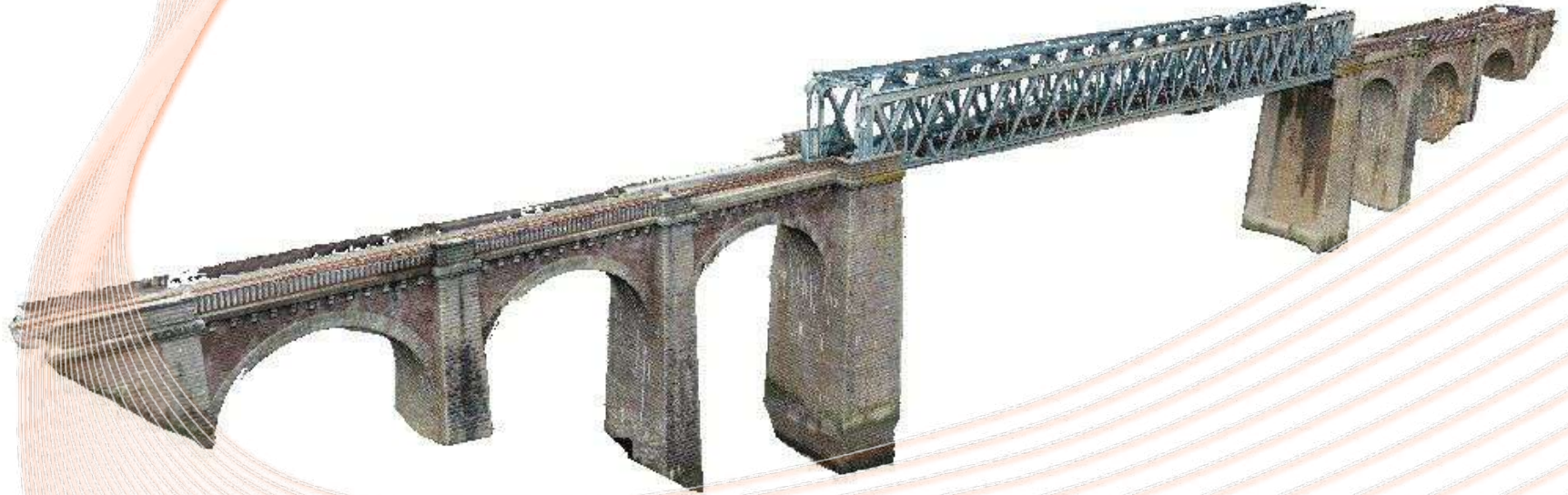


**Analyse en coupe**

---

# Inspection IQOA

---



- Auscultation visuelle
- Prises de métrés
- Cartographie précise des défauts
- Rapports conformes au guide de visite IQOA.

